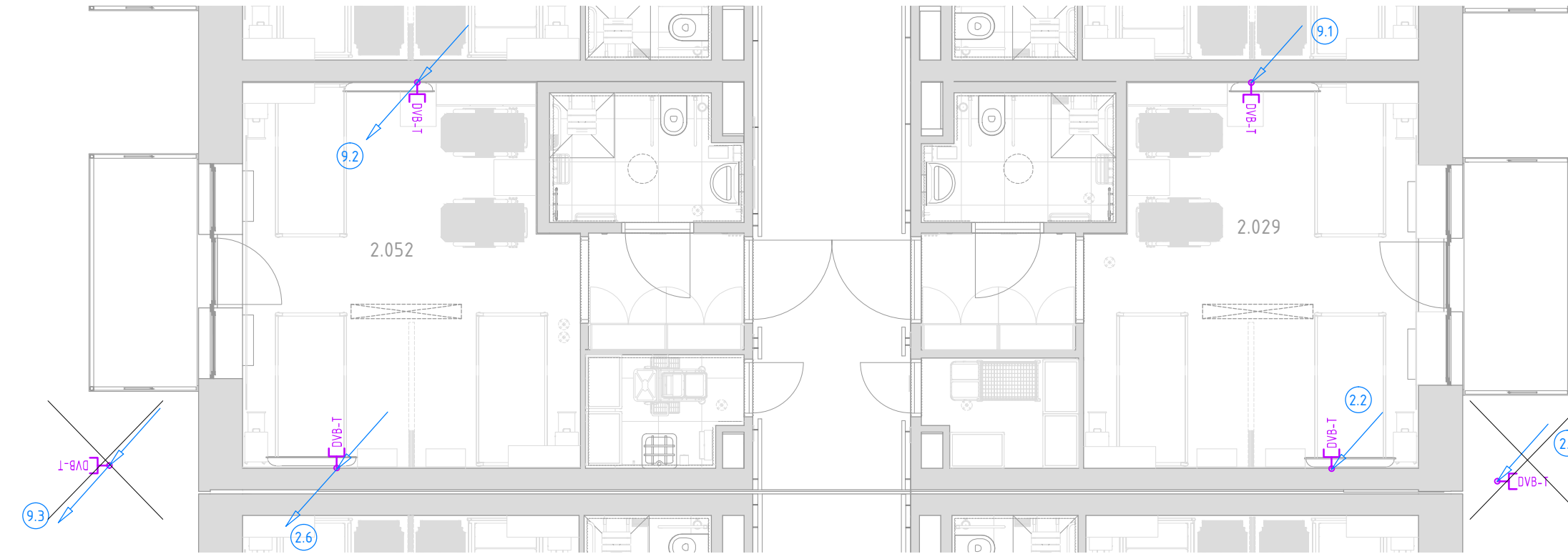
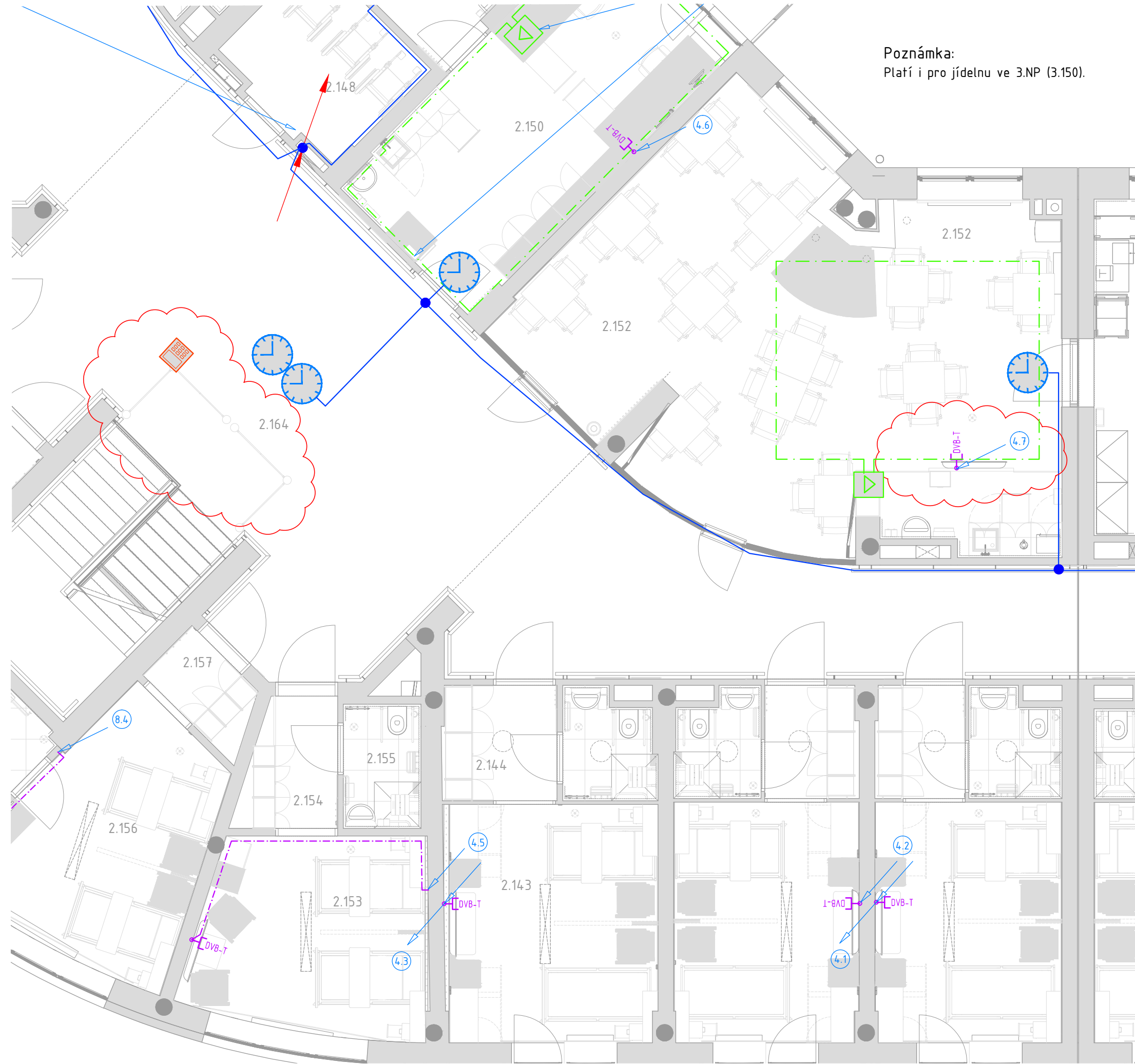


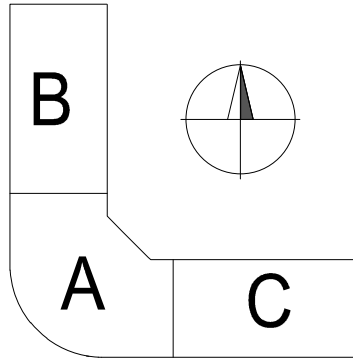
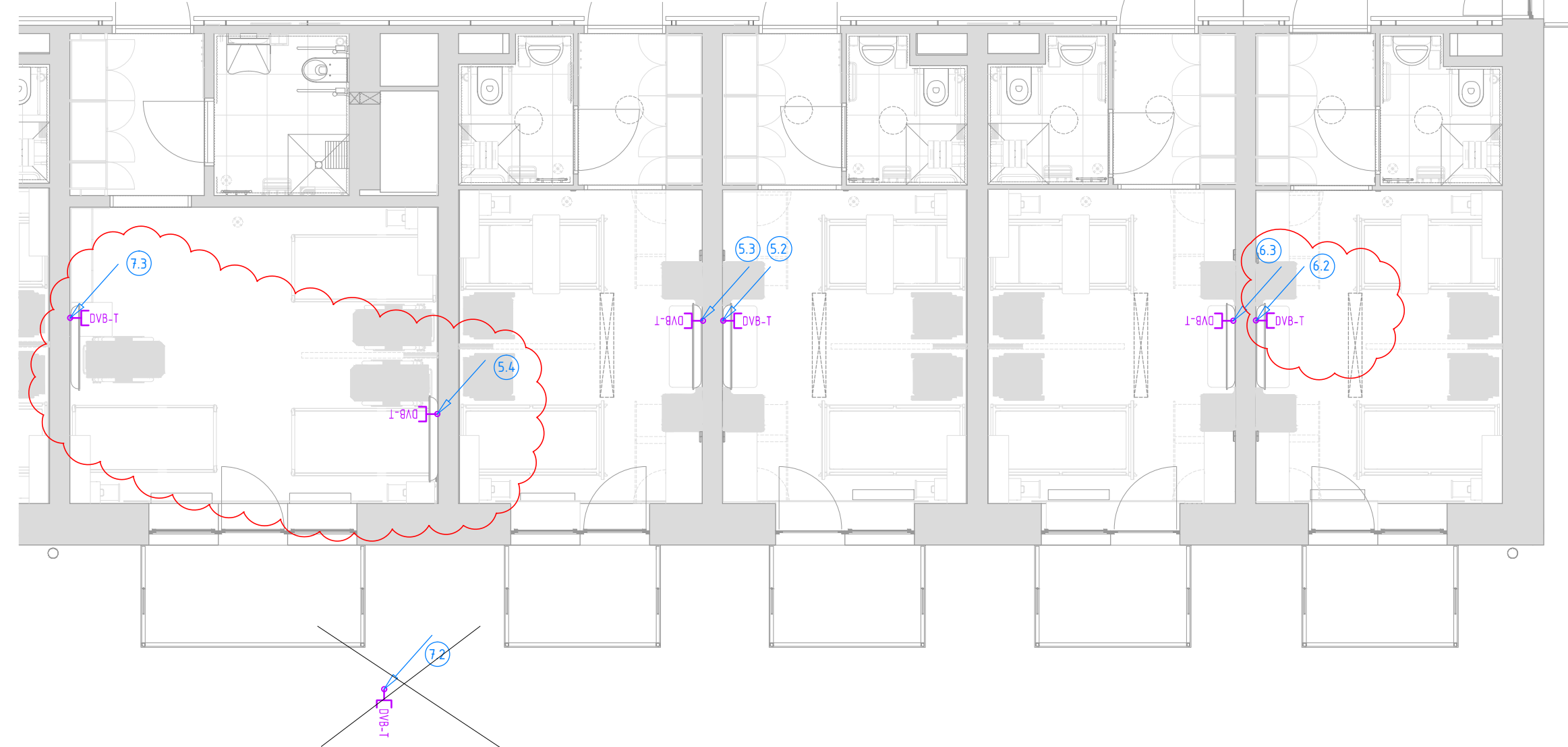
Poznámka:
Platí analogicky i pro ostatní třílůžkové pokoje.



Poznámka:
Platí i pro jídelnu ve 3.NP (3.150).



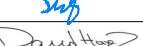


Poznámka:
Platí analogicky i pro místnosti ve 3.NP.



POZNÁMKA:

Tabulka revizí			
Číslo revize	Popis	Datum	Zpracoval
01	DLE PROJEKTU INTERIÉRU	30.04.2014	Tichý

GENERÁLNÍ PROJEKTANT: <div></div> Atelier Velehradský, s. r. o. Libušino údolí 203/76 00, Brno IČ: 282 63 140 E: tichy@velehradsky.cz T: +420 547 221 936			STUPĚŇ PD: DOKUMENTACE PRO PROVEDENÍ STAVBY STAVBNÍ OBJEKT: SO02 ČÁST PD: D.DOKUMENTACE OBJEKTŮ PROFESNÍ ČÁST: D.1.4.9-SLABOPROUDÁ ZAŘÍZENÍ		AUTORIZACE:	
SUBORDINÁTEL: Ing. Ondřej Tichý Ponětovice 141, 664 51 Ponětovice IČ: 757 18 600			DATA: 4 / 2014 MĚŘÍTKO: 1:75 ODPOVĚDNÝ PROJEKTANT: Ing. Ondřej Tichý 			
STAVENÍK: Středočeský kraj, Zborovská 11, Praha 5			MÍSTO STAVBY: Uhřetěpecká Janovice, 534498			
ČÍSLO AKCE: NÁZEV AKCE: 1262 DS - UHLÍŘSKÉ JANOVICE - DOSTAVBA STÁVAJÍCÍ BUDOVY			NÁZEV VÝKRESU: PŮDORYS 2.NP - JČ, TV, ZPS			
STUPĚŇ PD: DPS	STAVBNÍ OBJEKT: so02	ČÁST PD: D	PROFESNÍ ČÁST: SLB-14	Č. VÝKRESU: 01	Č. REVIZE:	Č. PŘÍLOHY: